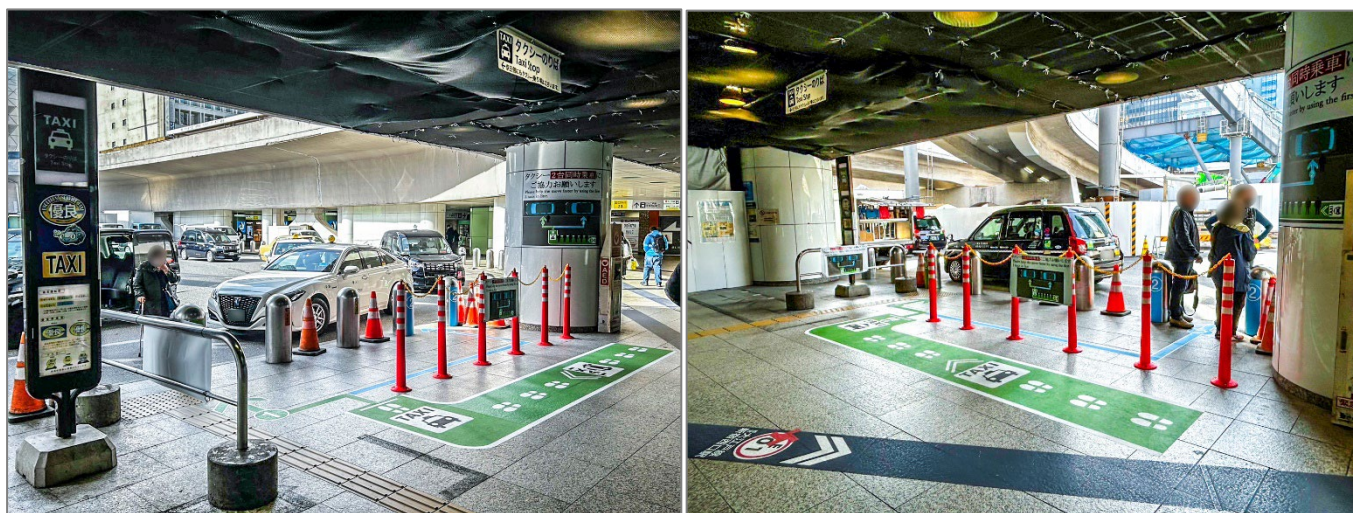


## 新宿駅西口地下前（JR口）優良タクシー乗り場の 2台同時乗車について

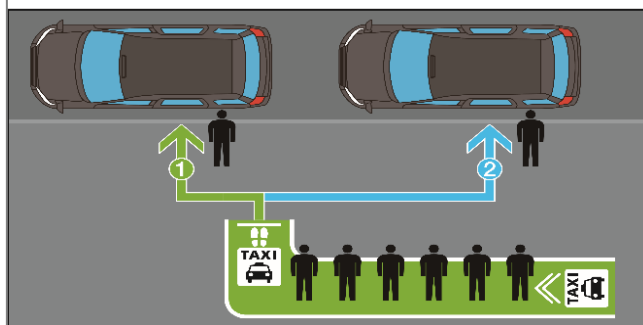
東京タクシーセンターでは、これまでに東京駅八重洲口及び羽田空港第3ターミナルなどのタクシー乗り場において、利用者の利便向上のため乗車効率改善を図ってまいりました。

この度、令和6年2月14日（水）より利用者の多い新宿駅西口地下前（JR口）優良タクシー乗り場においても、乗車効率の向上により待ち時間の短縮を図るため、乗車スペースを確保し、2台同時乗車とします。尚、利用者に向けて路面標示にて案内を行うこととしました。

### 【新宿駅西口地下前（JR口）優良タクシー乗り場】



**タクシー2台同時乗車に  
ご協力お願いします**  
Please help the move faster by using the first  
2 taxis in line.



〈問合せ先〉



公益財団法人 東京タクシーセンター

指導部 指導業務グループ 施設関係 担当：熊田 梅沢 電話：03-3648-9067